



KONICA MINOLTA

The essentials of imaging



# **bizhub PRO C5500**

Fiable en color y productividad



**bizhub PRO**

sistema de producción, **bizhub PRO C5500**



# Mucho más que producción en color

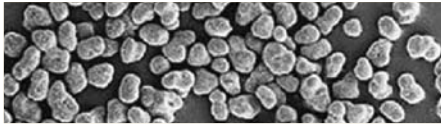
Los centros de reprografía e imprentas necesitan reaccionar rápidamente a las diferentes exigencias de sus clientes. Para satisfacer sus necesidades, este grupo de usuarios buscan gran velocidad de producción en color y blanco y negro con alta calidad de imagen, como también un coste de mantenimiento competitivo para proteger sus márgenes. Con la bizhub PRO C5500, Konica Minolta ha introducido un sistema de producción en color que cumple con todos estos desafíos.

- La bizhub PRO C5500 realiza 55 impresiones por minuto en color y blanco y negro. Destacando la avanzada tecnología de procesamiento en color de Konica Minolta, esta máquina de producción ha sido específicamente diseñada para responder los requerimientos de los centros de reprografía e imprentas respetando calidad, fiabilidad, facilidad de uso y economía.
- En la bizhub PRO C5500, la extensa flexibilidad de soportes de papel se combina con una variedad de acabados en línea, haciendo fácil el trabajo de producción de los más diversos materiales. Su construcción robusta en metal, asegura una absoluta fiabilidad mientras que el diseño compacto facilita su integración en lugares con espacio limitado.
- El manejo eficaz y la facilidad de uso son otros de los atributos que fueron criterios importantes en su desarrollo. Adicionalmente, la bizhub PRO C5500 se engrandece con una exactitud de registro notable que asegura perfectos resultados en impresión a doble cara, incluyendo catálogos y cuadernillos.
- El concepto CS Remote Care de Konica Minolta hace que las paradas imprevistas en la bizhub PRO C5500 sean cosas del pasado. Y sus bajos costes de mantenimiento sorprenderán incluso a aquellos que tengan un presupuesto ajustado.

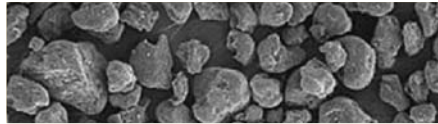
La bizhub PRO C5500 ofrece mucho más que alta velocidad de producción en color. Cosechando los beneficios de la calidad superior en combinación con una absoluta fiabilidad, las imprentas no harán una mala elección con el sistema de producción en color de Konica Minolta.

**bizhub PRO C5500** 

Tóner polimerizado Simitri HD®



Tóner convencional



# La tecnología de color de mañana, hoy

La fiabilidad es esencial para las imprentas y centros de reprografía. Cuando las fechas de entrega son apretadas y el tiempo de producción se comprime, el rendimiento sin paradas es esencial en los equipos. Con esto en mente, Konica Minolta integra una avanzada tecnología en la bizhub PRO C5500, prometiendo no sólo fiabilidad y calidad de imagen excepcional, sino también alta productividad.

## → Tecnología de proceso de color sin igual

La avanzada tecnología de procesamiento de color S.E.A.D. "Screen-Enhancing Active Digital Process" de Konica Minolta está integrada en la bizhub PRO C5500, y hace posible una gama de innovaciones tecnológicas que proveen a la bizhub PRO C5500 de una impresionante capacidad de reproducción de color a alta velocidad.

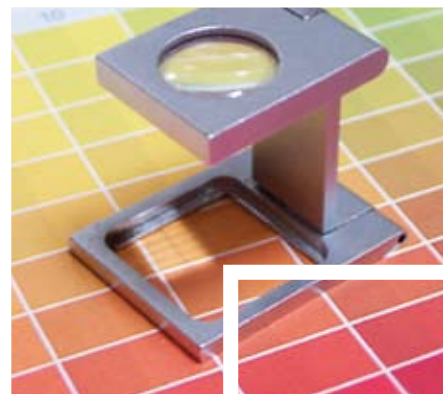
- El sistema ofrece una calidad de imagen mejorada con unos fondos considerablemente más suaves, gracias a la aplicación de un nuevo método de screening. También nuevo es el ITbit (Image Tag bit) de Konica Minolta, tecnología avanzada para impresión de medios tonos, mostrando mejoras en particular para los bordes, textos finos y huecos.
- Para mejorar la velocidad y asegurar la más alta precisión, la bizhub PRO C5500 incorpora unas innovadoras unidades láser de haz dual. Adicionalmente esta equipada con tres circuitos integrados HI-PER ASICs (high-performance image processing application-specific integrated circuits). Estos tres pequeños chips contienen gran parte de las tecnologías de Konica Minolta esenciales para un rendimiento sin igual del sistema.

## → Tóner polimerizado Simitri HD®

El tóner polimerizado Simitri HD® (HD – High Definition) de Konica Minolta lleva la calidad de imagen a nuevas alturas. Su diminuto, pero uniforme tamaño de partícula permite una precisa reproducción de las líneas más finas sin sacrificar la densidad de negro. Simitri HD® también asegura una calidad de imagen sin igual, y gracias a una temperatura de fusión reducida, soporta una gran variedad de tipos de papel.

## → Potente controlador Fiery

El controlador interno de Fiery (IC-408) realiza unas impresiones profesionales de excepcional calidad, de forma rápida y eficiente. Destaca el sistema de gestión del color de EFI, ofreciendo a los usuarios una serie de potentes aplicaciones para el alto volumen



# Versatilidad profesional y **productividad real**

Con su combinación de rapidez en color y blanco y negro, gran flexibilidad de soportes, calidad de imagen superior y alta durabilidad, la bizhub PRO C5500 ayuda a reducir la presión en los atareados centros de impresión. Una gama impresionante de características y funcionalidades incrementan la satisfacción para el usuario y facilitan el procesamiento rápido de los trabajos. Ofreciendo unos costes de impresión razonables, el eficaz sistema de impresión de Konica Minolta asegura la competitividad de las imprentas y centros de reprografía que se esfuerzan en producir resultados de alta calidad perfectos, pero necesitan proteger sus márgenes.

## ➔ **Construcción compacta y robusta**

La bizhub PRO C5500 es muy compacta para un dispositivo de su segmento, esto puede ser una ventaja si la bizhub PRO C5500 se instala en una sala de impresión muy ocupada o cualquier otra ubicación donde el espacio está limitado. Sin embargo, su robusta construcción asegura un funcionamiento continuo y eficaz.

## ➔ **Facilidad de uso**

Uno de los atractivos de la bizhub PRO C5500 es su comodidad de uso. Rapidez, fácil manejo y uso eficaz fueron prioridades en el desarrollo del sistema de producción en color de Konica Minolta. Por ejemplo el manejo y la programación son directos e intuitivos gracias al gran panel táctil de operaciones a todo color que provee claridad y facilidad de uso para todas las operaciones.







## → Gran flexibilidad de soportes

El transporte de papel en la bizhub PRO C5500 es rápido y de alta precisión. Gracias a la nueva tecnología de toma de papel "asistida por aire" de Konica Minolta, la flexibilidad de soportes de este sistema de producción en color es enorme y soporta una gran gama de papeles, como papeles gruesos de hasta 300 gms, papel estucado, tarjetas y papel offset digital. Con una capacidad de entrada de papel de hasta 4.250 hojas de capacidad, la bizhub PRO C5500 está equipada adecuadamente para tiradas largas de impresión y para una producción continua. Las características avanzadas de mixplex y mixmedia garantizan unos acabados tan profesionales como complejos. Adicionalmente, el cassette de gran capacidad opcional se puede equipar con una unidad calefactora (opcional) que seca el papel almacenado antes de utilizarlo, aumentando la fiabilidad de alimentación del sistema.

## → Alto volumen de salida

Con la bizhub PRO C5500 las tiradas cortas son rápidas y mantienen un corto tiempo de respuesta. Su alta capacidad de salida de hasta 55 páginas por minuto en color y blanco y negro, y su recarga de tóner y papel en funcionamiento la hacen ideal para la alta producción y perfectamente capaz de manejar volúmenes mensuales de hasta 250.000 impresiones.

## → Precisión absoluta

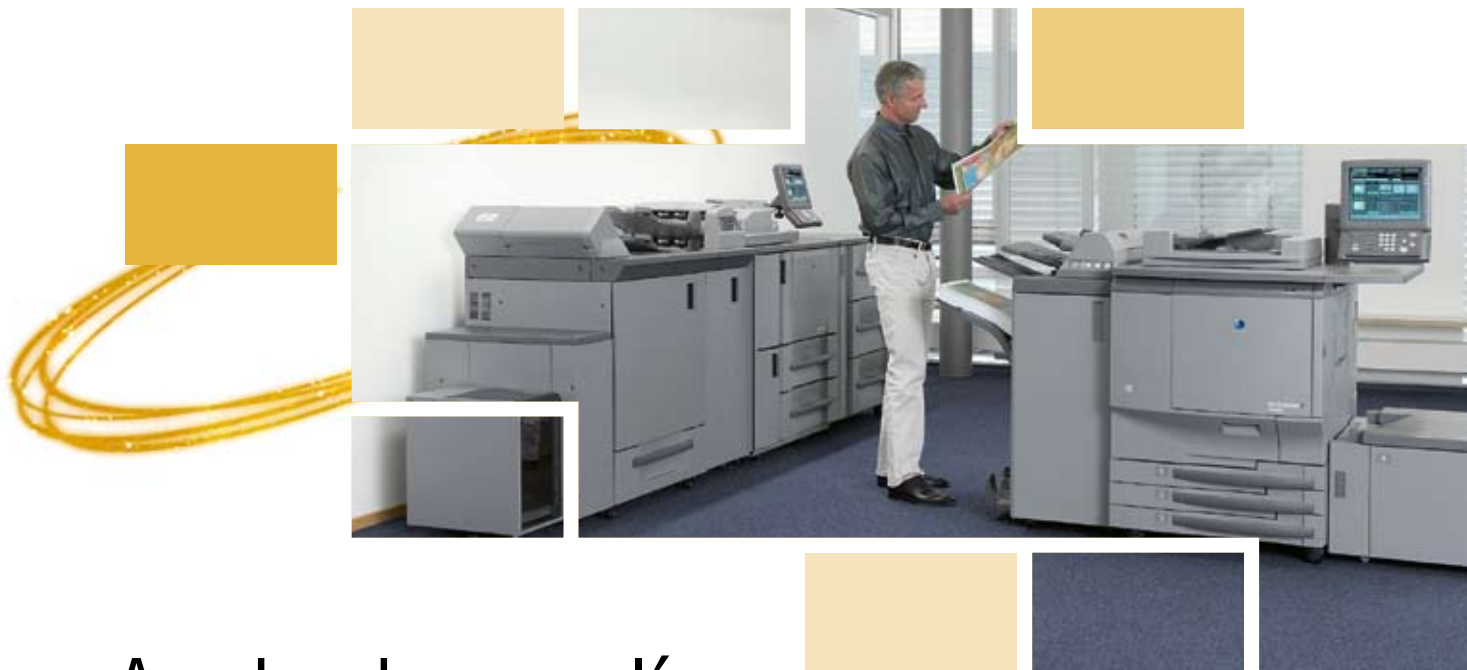
El registro a doble cara de la bizhub PRO C5500 asegura un grado de precisión muy cercano al de la impresión offset. Gracias a estas capacidades avanzadas, la bizhub PRO C5500 destaca en particular en la producción de catálogos y cuadernillos, pero desde luego es también perfecta para otro tipo de trabajos complejos.

## → Completa fiabilidad

La confianza es otra cuestión prioritaria para los profesionales, y la bizhub PRO C5500 ha sido diseñada con la fiabilidad en mente. Más allá de ser un sistema de diagnóstico remoto, el CS Remote Care genera un soporte activo para cada bizhub PRO C5500 en campo. Con un constante análisis del rendimiento del sistema, el CS Remote Care permite hacer reportes automatizados y mantenimientos preventivos, asegurando un funcionamiento óptimo del sistema.



sistema de producción, bizhub PRO C5500



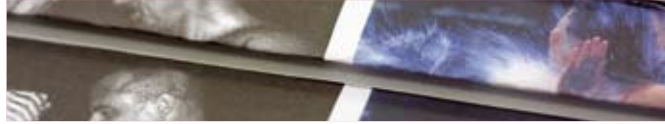
# Acabados en línea para profesionales

Para una impresión realmente profesional del producto es esencial una calidad de imagen superior, pero también lo es una calidad excepcional en el manejo del papel y el acabado profesional de las impresiones. Naturalmente Konica Minolta asegura que la bizhub PRO C5500 también reúne las más altas demandas a este respecto, ofreciendo un juego de sofisticadas funciones de acabados en línea que realzan sus capacidades.

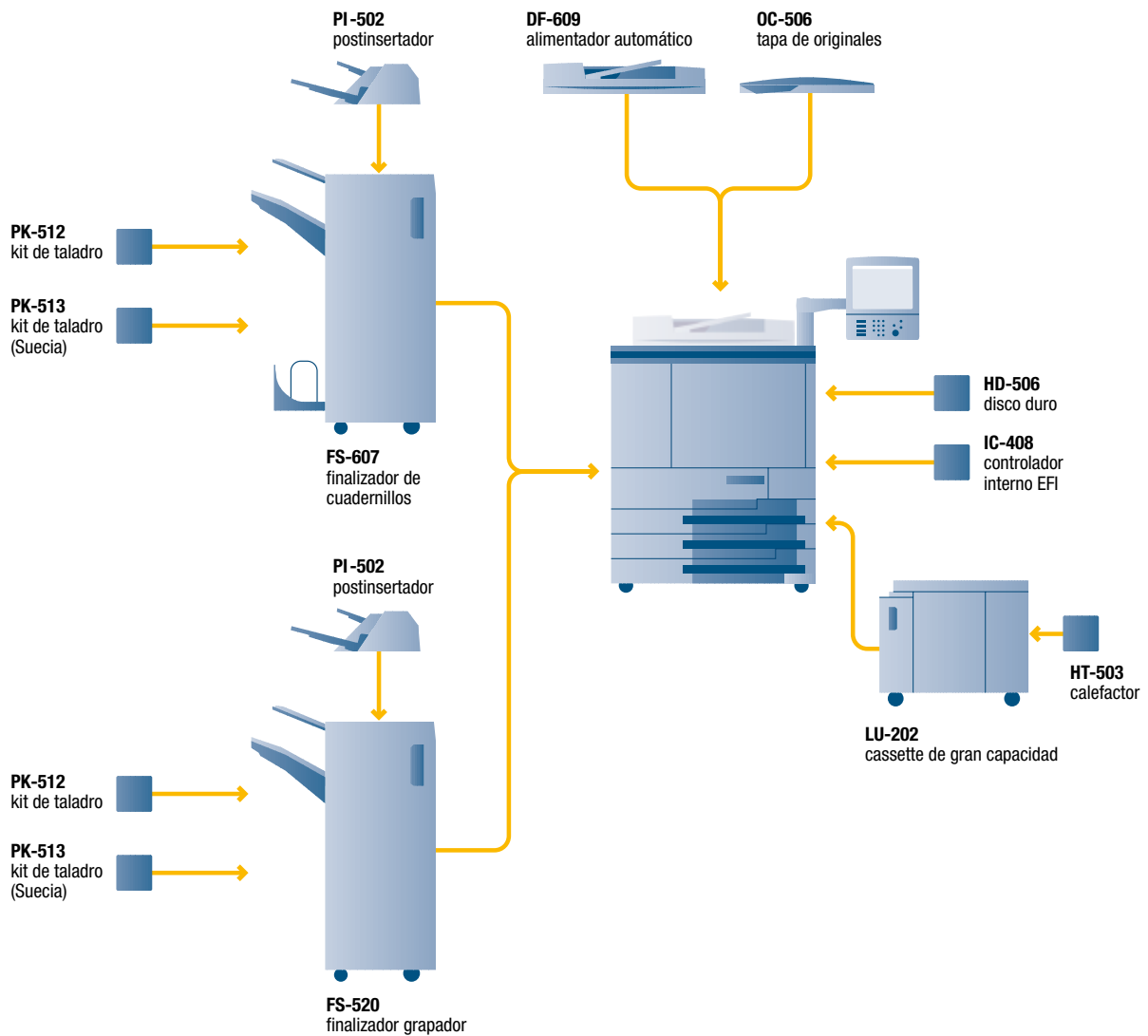
- La bizhub PRO C5500 puede ser mejorada con el finalizador de cuadernillos para automatizar la producción de catálogos y folletos, incluyendo la función productiva de plegado a la mitad y grapado al centro. Los cuadernillos pueden ser de hasta 20 páginas, permitiendo contener un máximo de 80 páginas.
- Ambos, el finalizador de cuadernillos y el finalizador grapador están disponibles como una alternativa, posibilitando el grapado multiposición de hasta 50 hojas por cada juego.
- La función de plegado en carta en juegos de hasta 3 hojas, ofrece flexibilidad extra y es particularmente atractiva para la producción de mailings.
- Además, el taladro de 2 ó 4 agujeros está disponible como una mejora opcional para el finalizador de cuadernillos y el finalizador grapador.
- Otra mejora es el insertador de portadas que automatiza el proceso de inserción de cubiertas pre-impresas en los documentos que hayan sido impresos en la bizhub PRO C5500, también disponible para ambos finalizadores. Esta opción incrementa el atractivo juego de aplicaciones disponibles con este sistema de producción de Konica Minolta.



Instalada con estos tipos de finalizados, la bizhub PRO C5500 está perfectamente equipada para la producción de diversos tipos de materiales impresos. Si los clientes requieren cuadernillo, catálogos, manuales, reportes, mailings u otro tipo de documentación, con la bizhub PRO C5500 el impresor puede ofrecer al instante solución para todo.



# Sus opciones de un vistazo





KONICA MINOLTA

**Simitri HD**  
High Definition Polymerised Toner



### Especificaciones de copiadora

#### Velocidad de copia

55 cpm (A4)  
33 cpm (A3)

#### Resolución de copia

600 x 600 dpi

#### Tiempo de salida de 1ª copia

6,5 seg. (color A4)

#### Gradaciones

256 gradaciones

#### Zoom

25 – 400% en pasos 0,1%

#### Multicopia

1– 9.999, cuenta atrás, modo interrupción

#### Memoria de copiadora

Estándar: 4x 256 MB  
Máx.: compartida con el HDD de copiadora

#### HDD de copiadora

4x 40 GB

### Especificaciones de impresora

#### Velocidad

55 ppm (A4)  
33 ppm (A3)

#### Resolución de impresión

Máx.: 600 x 1.800 dpi

#### IC-408 (Controlador Fiery de Efi)

#### Lenguajes de descripción de página

PostScript 3, PCL\*, TIFF, PDF

#### Driver de impresión

Windows 2000/XP/Server 2003  
Mac OS X

#### CPU

Intel Celeron 2,8 GHz

#### Interfaz

Ethernet (10/100/1000-Base-T)

#### Memoria de impresora

Estándar: 512 MB

#### HDD de impresora

80 GB

### Especificaciones de escáner

#### Velocidad

39 opm (A4)  
22 opm (A3)

#### Resolución de escáner

600 x 600 dpi

#### Modos de escáner

TWAIN scan  
Scan-to-eMail  
Scan-to-FTP  
Scan-to-SMB  
Scan-to-HDD

#### Formatos de escaneo

TIFF (simple y multipágina), PDF

### Especificaciones de sistema

#### Alimentador automático de documentos

Hasta 100 originales  
35–210 grs

#### Gramaje de papel

64 – 256 grs  
Hasta 300 grs  
desde el By pass o el LU-202 )

#### Tamaños de papel

A5–A3+ (330 x 487 mm)

#### Área de impresión máxima

318 x 480 mm

#### Duplex

Sin apilación  
64 – 256 grs

#### Capacidad de entrada de papel

Estándar: 4.250 (con LU-202)

#### Cassette de gran capacidad (LU-202):

1 cassette  
Hasta 2.500 hojas de capacidad  
Hasta 300 grs

#### Capacidad de salida de papel

Bandeja principal máx.: 3.000 hojas  
Bandeja secundaria máx.: 100 hojas

#### Finalizador de cuadernillos FS-607 (Opción)

Creación de cuadernillos de hasta 20 hojas  
(80 páginas)

Grapado en 2 puntos y en esquina

Grapado de hasta 50 hojas

Plegado al centro y en carta

Clasificación offset y agrupado

Bandeja principal de hasta 2.500 hojas

Bandeja secundaria de hasta 100 hojas

#### Finalizador grapador FS-520 (Opción)

Grapado en 2 puntos y en esquina

Grapado de hasta 50 hojas

Clasificación offset y agrupado

Bandeja principal de hasta 3.000 hojas

Bandeja secundaria de hasta 100 hojas

#### Insertador de portadas PI-502

(Opción para FS-607/FS-520)

Inserción de hojas preimpresas

2 bandejas de 200 hojas cada una

#### Kit de taladro PK-512

Opción para FS-607/FS-520

Taladro (2 y 4 agujeros seleccionables)

#### Kit de taladro PK-513

Opción para FS-607/FS-520

Taladro (4 agujeros)

#### Tiempo de calentamiento

Menor a 420 seg.

#### Dimensiones (An x F x Al mm)

786 x 1.056 x 992 (Cuerpo principal + OC-506)

#### Peso

360 kg (sólo cuerpo principal)

\*Primavera del 2008

Todas las especificaciones relativas a la capacidad de papel se dan para un tamaño de papel A4 de 80 g/m2.

Todas las especificaciones relativas a la velocidad de digitalización, copiado o impreso se refieren a tamaños de papel A4 que se digitalizan, copian o imprimen en modo vertical, en múltiples páginas y a una cara.

Algunas de las ilustraciones contienen accesorios opcionales.

Konica Minolta no garantiza que las especificaciones mencionadas estén libres de error.

Las especificaciones están sujetas a cambio sin previo aviso.

Microsoft, Windows y el logotipo de Windows son marcas comerciales o marcas registradas de Microsoft Corporation en los Estados Unidos y/o otros países.

Todas las demás marcas y nombres de productos pueden ser marcas comerciales o marcas registradas de sus respectivos propietarios y se reconoce así por este

Contacte con su Distribuidor de Konica Minolta:



**Konica Minolta**  
**Business Solutions Spain, S.A.**  
Albasanz, 12  
28037 Madrid  
Tel.: 902 114 489  
Fax: 91 327 09 00  
www.konicaminolta.es